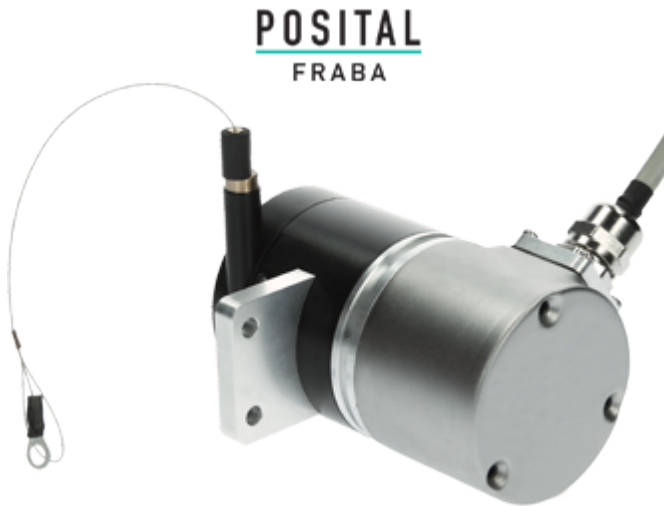




## LINARIX 线性传感器

LD0-S101B-1213-2P20-ARW



### 一般数据

#### 一般数据

电源	4.5 - 30 VDC
功耗	≤ 1.5 W
启动时间	< 250 ms
工作温度	-30 °C (-22 °F) - +80 °C (+176 °F)
重量	870 g (1.92 lb)
外壳防护等级 (编码器)	IP64 / IP65
EMC:发射干扰	DIN EN 61000-6-4
EMC:抗干扰	DIN EN 61000-6-2

#### 机械数据

最大测量长度	1.90 m
线轂周长	150 mm
线绳材质	聚酰胺涂层的不锈钢
线绳直径	0.45 mm
编码器外壳材料	钢
拉线盒外壳的材料	铝
线位移的最大速度	2.0 m / s
线绳最大加速度	12.0 g
最大拉出力	5.0 N

Data Sheet

Printed at 18-09-2018 15:09

# POSITAL

## FRABA



最小回缩力	3.5 N
动作寿命	100万次循环
线绳连接	金属环

### 传感器数据

技术	光电 ( $\leq 0.02^\circ$ )
精度	$\pm 0.02$ % FSO
重复性	$\pm 0.006$ % FSO
分辨率 单圈	13 位
分辨率 多圈	12 位
近似线性分辨率	18.3 $\mu\text{m}$
输出码制	二进制码

### 接口

通讯接口	SSI带预设
手动功能	预设功能和方向反转可以通过电缆或连接器编译
接口周期	$\geq 25$ $\mu\text{s}$

### 输出

输出驱动器	RS422
时钟输入	RS 422, 通过光电耦合器
时钟速度	100 kHz - 2 MHz
反极性保护	是
短路保护	是
MTTF	16.2 年在40 °C下

### 电气连接

连接方向	径向
连接方向	径向 2
电缆长度	10 m [394"]
导线截面	0.14 mm <sup>2</sup> / AWG 26
材料 / 类型	PVC
电缆直径	6 mm (0.24 in)
最小弯曲半径	46 mm (1.81") 固定, 61 mm (2.4") 弯曲

### 产品寿命周期信息

产品寿命周期信息	现有产品
----------	------

Data Sheet

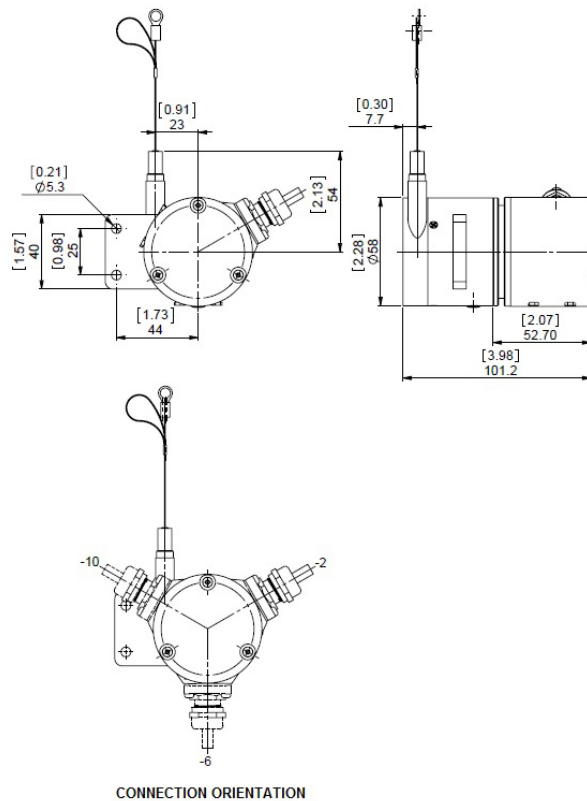
Printed at 18-09-2018 15:09



### 連接計劃

信號	電纜顏色
Power Supply	棕色
GND	白
Data+	灰色
Data-	粉紅色
Clock+	綠色
Clock-	黃色
Preset	藍色
DIR	紅
Shielding	屏蔽

### 尺寸圖



### 2D绘图

### 附件

计数和显示模块  
AP21-00 SSI Display

Data Sheet  
Printed at 18-09-2018 15:09



AP21-DA SSI Display (4 dig. + analog o/p)

DiMod-P SSI Display

配置与接口模块

SSI2USB Adapter DB15 (VA01)

联系



Contact Us

所有尺寸均为[英寸]毫米。此信息和图纸的目的旨在一般性的介绍。请参阅“下载”部分技术图纸进行了解。© 弗瑞柏 FRABA B.V. 版权所有。对于技术性误差或疏漏，我们不承担责任。产品规格的变更恕不另行通知。